

Artikel Nr.: 975122

T-Profil hoch ET-02-10 passend für 10 - 11,3 mm LED Stripes

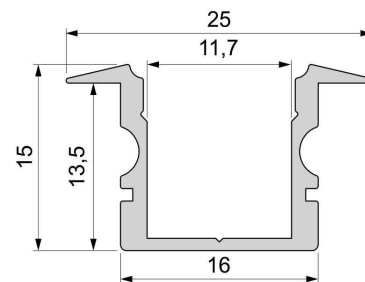
Charakteristik

Material	Aluminium
Farbe	Schwarz-matt
Optik	eloxiert
	0,00



Abmessungen und Gewicht

Länge	1000,00
Breite	25,00
Höhe	15,00
Durchmesser	0,00
Gewicht	190 g



Montage



Befestigungsmöglichkeiten

- Halteklammern (optional erhältlich)
- Montagekleber
- Wärmebeständiges doppelseitiges Klebeband
- Schaumstoffklebeband für unebene Oberflächen
- Senkkopfschrauben
- Zentrier-Bohrhilfe: das Profil verfügt im Inneren über eine kleine Fuge

Artikel Nr.: 975122

T-profile high ET-02-10 suitable for 10 - 11,3 mm LED Stripes

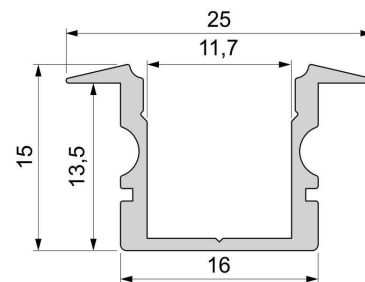
Characteristics

Material	aluminum
Color	matt black
Optic	anodized



Dimensions & Weight

Length	1000,00
Width	25,00
Height	15,00
Diameter	0,00
Product Weight	190 g



Mounting



Mounting Options

- fixation clamp (partly available)
- mounting glue
- heat resistant double-sided adhesive tape
- foam tape for uneven surfaces
- countersunk screws
- Centering drilling aid: the profile has a small gap inside
- Drilling aid: the profile has a small gap inside