

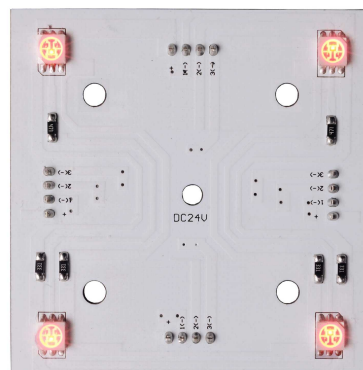
## Artikel Nr.: 848005

Modular System, Modular Panel II 2x2, IP20

### Technische Daten

#### Abmessungen und Gewicht

Länge	65 mm
Breite	65 mm
Höhe	7 mm
Gewicht	68 g
Schnittmöglichkeit (je)	



#### Elektrische Daten

Leistung / Leistungsaufnahme	1,50 W / 1,50 W
Eingangsspannung	24V DC
Eingangsstrom	
Anschlussmöglichkeit	Adapter
Schutzklasse I, II, III	III

#### Lichttechnische Eigenschaften

Lichtfarbe	RGB
Farbtemperatur	
Lichtstrom	25 lm
Abstrahlwinkel	120°
LED Typ	SMD 5050
LED Anzahl	4

#### Grenzwerte

Die Überschreitung der Grenzwerte und Betriebsspannung führt zu einer starken Verkürzung der Lebensdauer sowie Zerstörung der LED Module.

Betriebstemperatur	-15°C - +40°C
Lagertemperatur	-15°C - +40°C
IP - Schutzart	IP20



**Artikel Nr.: 848005**

Modular System, Modular Panel II 2x2, IP20

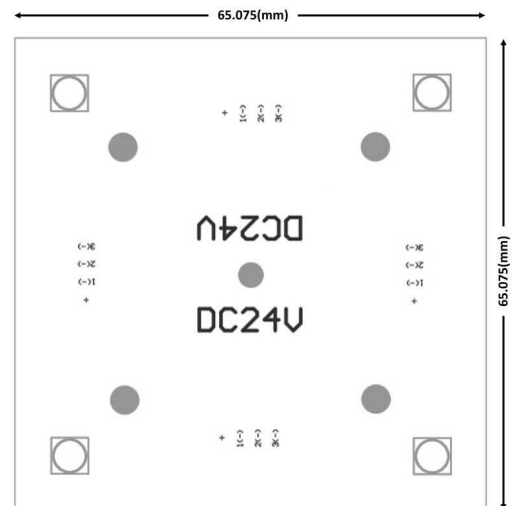
**Allgemeine Eigenschaften**




**Umwelteigenschaften**

<b>Energieeffizienzklasse</b>	A
<b>Energieverbrauch</b>	2 kWh/1000h

**Lebensdauer**

<b>Lebensdauer</b>	30000 h
<b>Lichtstrom Ende Lebensdauer</b>	0,70
<b>Schaltzyklen</b>	50000



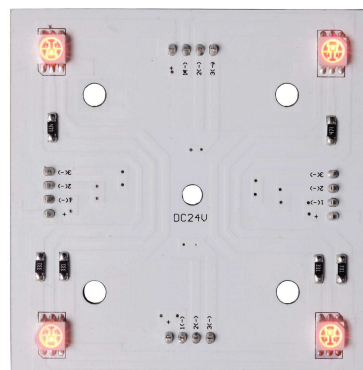
<b>IP20</b>	Schutz gegen das Eindringen von Fremdkörper > 50 mm. Kein Schutz gegen das Eindringen von Wasser.
	Leuchte der Schutzklasse III Leuchte, bei der der Schutz gegen elektrischen Schlag auf der Anwendung der Schutzkleinspannung (SELV) beruht und in der Spannungen höher als SELV nicht erzeugt werden.
	Aufgrund des komplexen Herstellungsprozesses von LED stellen die angegebenen Werte nur rein statistische Größen dar und müssen nicht zwingend den tatsächlichen Parametern jedes einzelnen LED-Moduls entsprechen, sondern können von den typischen Werten abweichen.
	Die Lichtquelle dieser Leuchte darf nur vom Hersteller oder einem von ihm beauftragten Servicetechniker oder einer vergleichbar qualifizierten Person ersetzt werden

**Article no.: 848005**

Modular system, Modular Panel II 2x2, IP20

**Technical Data**
**Dimensions & Weight**

Length	65 mm
Width	65 mm
Height	7 mm
Product weight	68 g
Cutting possibility (each)	


**Electrical Characteristics**

Power / power consumption	1,50 W / 1,50 W
Input voltage	24V DC
Input current	
Connection possibility	adapter
Protection class I, II, III	III

**Light Technical Data**

Colour Designation	RGB
Colour temperature	
Luminous Flux	25 lm
Beam angle	120°
LED type	SMD 5050
LED quantity	4

**Absolute maximum ratings**

The LED will get damaged and the lifetime will decrease when you overrun absolute maximum ratings.

Working temperature	-15°C - +40°C
Storage temperature	-15°C - +40°C
IP - Code	IP20



**Article no.: 848005**

Modular system, Modular Panel II 2x2, IP20

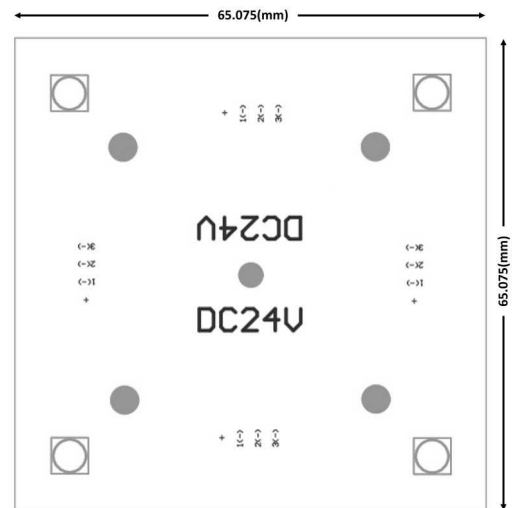
**General product data**


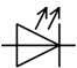

**Environmental Characteristics**

<b>Energy Label</b>	A
<b>Energy consumption</b>	2 kWh/1000h

**Lifespan**

<b>Lamp life time</b>	30000 h
<b>Luminous flux end of lifetime</b>	0,70
<b>Number of switching cycles</b>	50000



<b>IP20</b>	Protection against penetration of foreign objects > 50 mm. No protection against penetration of water.
	Lightings of Protection Class III Luminaire in which protection against electric shock relies on supply at safety extra-low voltage (SELV) and in which voltages higher than those of SELV are not generated.
	Because of the complex manufacturing process of the LED the above shown data are just a statistical size, which is not forced to be the realistic data of every LED.
	The light source of this luminaire may only be replaced by the manufacturer or by a service technician appointed by him or by a comparable qualified person